



# Rahmenkredit Druckerhöhungsanlage

1. Ausgangslage
2. Kostenschätzung
3. Wartung und Unterhalt
4. Finanzierung
5. Planbeilagen
6. Antrag

**Budget-Gemeindeversammlung vom 2. Dezember 2024**

# 1. Ausgangslage

Grundlage für die Sanierung und den Ausbau der Wasserversorgung bildet der generelle Wasserversorgungsplan (GWP), welcher im Jahr 2015 überarbeitet und insbesondere bezüglich des Zeitplans angepasst worden ist.

An der Rechnungsversammlung im Juni 2010 wurde von den Stimmbürgern ein Rahmenkredit von Fr. 1.15 Mio. für die Sanierung der Wasserleitungen bewilligt. Im Dezember 2016 wurde für den Rest der Sanierungen nochmals ein Kredit von Fr. 650'000.- an der Gemeindeversammlung bewilligt. Dies ergibt zusammen einen Kredit von Fr. 1.8 Mio.

In den Jahren 2011 bis Stand heute wurden Fr. 1.548 Mio. für die Sanierung der Wasserleitungen ausgegeben. Entsprechend ist noch ein Betrag von Fr. 218'262.81 (per 31.12.2023) aus den beiden bewilligten Krediten übrig. Dieser Betrag wurde für den Ringschluss Morgentau angedacht.

Der Gemeinderat hat immer so gewirtschaftet, dass alle Kredite abbezahlt werden konnten und der laufenden Wasserrechnung somit nur noch die Abschreibungen der Anlagen belastet werden müssen. Diese Abschreibungssätze Kanal- und Leitungsnetze werden von HRM2 vorgegeben und sind auf das Jahr 2024 für neue Anlagen angepasst worden (bisher 2% neu 3.3%).

**Zielsetzung (aus der Botschaft Budget 2017):**

*Anlass zur Planung einer Druckerhöhungsanlage bildet die Tatsache, dass praktisch im ganzen Netz der Wasserversorgung ein zu geringer Wasserdruck vorhanden ist. Im Rahmen einer Ingenieurstudie waren verschiedene Varianten für die Sicherstellung der Wasserversorgung geprüft worden, so zum Beispiel auch der Anschluss an eine regionale Wasserversorgung. Schliesslich hatte es sich gezeigt, dass eine Druckerhöhungsanlage am kostengünstigsten ist und sich technisch am einfachsten bewerkstelligen lässt. Da jedoch die zum Teil über 100-jährigen Leitungen einer Erhöhung des Druckes nicht standgehalten hätten, muss konsequenterweise vorher das Versorgungsnetz erneuert werden, wie das die Stimmberechtigten 2010 richtigerweise erkannt hatten. Die Sanierungs- und Erneuerungsplanung erfolgte mit dem GWP, welches vom Kanton verlangt wird. Darin enthalten sind die Leitungssanierungen, der Bau einer Druckerhöhungsanlage sowie die Erstellung einer zweiten Verbindungsleitung zwischen Ober- und Niedersommeri.*

In den letzten Jahren wurde jeweils im Rahmen der Gemeindeversammlungen regelmässig über den Stand der Planung für eine Druckerhöhungsanlage informiert. Der Gemeinderat hat in dieser Zeit auch versucht, andere Möglichkeiten zu prüfen, um die Kosten zu senken. Schlussendlich bleibt jedoch als einzige Lösung, wie im GWP 2015 bereits vermerkt, der Bau einer Druckerhöhungsanlage,

Aufgrund der allgemeinen Preissteigerung in den letzten Jahren belaufen sich nun die Bruttoinvestitionen für den Bau einer Druckerhöhungsanlage auf Total Fr. 1.4 Mio.

Der vorliegende Neubau einer Druckerhöhungsanlage wurde im Jahr 2023 den kantonalen Stellen zur Vorprüfung eingereicht. Aufgrund der Stellungnahmen der verschiedenen Amtsstellen wurde das Projekt wo erforderlich angepasst.

## 2. Kostenschätzung Vorprojekt (Genauigkeit +/- 20%)

1. Honorare		
Projekt, Bauleitung und Abrechnung	160'000.—	
Spezialisten, Spezialarbeiten, externe Projektbegleitung	25'000.—	185'000.—
2. Druckerhöhungsanlage		
Tiefbau/Baumeister/Innenausbau/Gebäudehülle	610'000.—	
Druckerhöhungsanlage/Notstromanlage/ Installationsarbeiten	270'000.—	
Elektroinstallationen/Fernsteuerung	100'000.—	980'000.—
3. Anschlussleitungen, Stromzuleitung und Signalkabel		
Tiefbauarbeiten, Entwässerung	80'000.—	
Rohrlegearbeiten	30'000.—	
Stromzuleitung	5'000.—	
Signalkabel	10'000.—	125'000.—
4. Ringschluss Morgentau		<i>nicht enthalten</i>
5. Massnahmen Versorgung Gebiet Alpstein (Messschacht)		<i>nicht enthalten</i>
6. Einbau Druckreduzierventile priv. Hausinstallationen Sommeri		<i>nicht enthalten</i>
7. Rückbau in bestehenden Anlagen (Annahme ohne Gebäuderückbau)		10'000.—
8. Übrige Aufwendungen, Gebühren, Entschädigungen		30'000.—
<b>Gesamtkosten (exkl. MwSt.)</b>		<b>Fr. 1'330'000.—</b>
<i>Mehrwertsteuer 8.1 % Fr.</i>		<i>Fr. 107'730.—</i>
<b>Gesamtkosten (inkl. MwSt.)</b>		<b>Fr. 1'437'730.—</b>

### 3. Wartung und Unterhalt (jährlich wiederkehrende Kosten)

	bisher	zu erwartende Kosten	Mehrkosten
Wartung	CHF 3'100.00	CHF 5'700.00	CHF 2'600.00
Datenvertrag	CHF 1'500.00	CHF 2'100.00	CHF 600.00
Reinigung Wasserkammern	CHF 2'000.00	CHF 3'500.00	CHF 1'500.00
Prüfung Druckbehälter	CHF -	CHF 500.00	CHF 500.00
Kontrolle Notstromaggregat	CHF -	CHF 600.00	CHF 600.00
Energiekosten	CHF 2'800.00	CHF 8'800.00	CHF 6'000.00
<b>Total Mehrkosten</b>			<b>CHF 11'800.00</b>

### 4. Finanzierung

Für den geplanten Bau der Druckerhöhungsanlage sollten Fr. 500'000.00 aus dem Eigenkapital Abwasser in die Spezialfinanzierung Wasser umgebucht werden. Damit der m<sup>3</sup>-Beitrag Wasser für den Bau der Druckerhöhungsanlage nicht massiv erhöht werden muss, empfehlen wir den Stimmbürgern, Fr. 500'000.— aus der Spezialfinanzierung und dem Erneuerungsfonds Abwasser ins Wasser zu übertragen.

Die Wasserpreise ab dem Bau der Druckerhöhungslage können noch nicht bestimmt werden. Aufgrund der aktuellen Lage und Schätzung der Zinsprognosen gehen wir aber davon aus, dass wir den Wasserpreis nicht mehr als -.50 pro m<sup>3</sup> erhöhen müssen, wenn die Umbuchung von Fr. 500'000.-- vom Abwasser erfolgt.

Der Gemeinderat hat sich deshalb entschlossen, die Gebühren per 01.01.2025 für den **m<sup>3</sup> Abwasser** nochmals um 30 Rappen zu senken, auf neu Fr. 1.00.

### 5. Planbeilagen

Siehe Seite 5 und 6

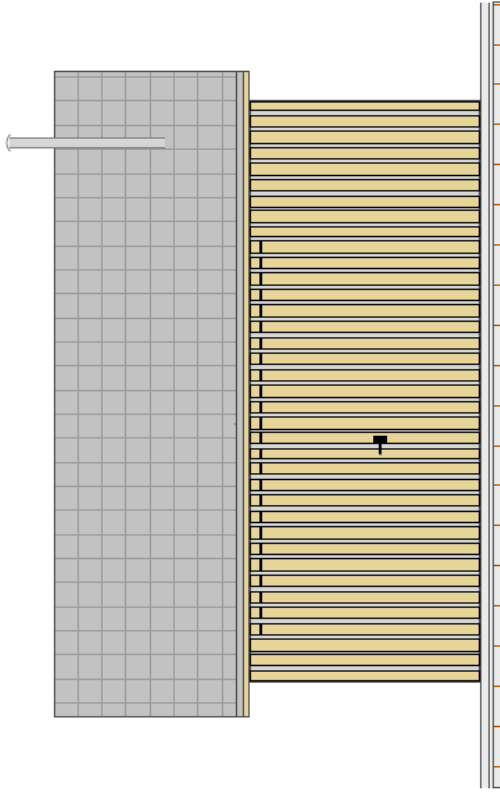
### 6. Antrag

Der Gemeinderat beantragt der Gemeindeversammlung:

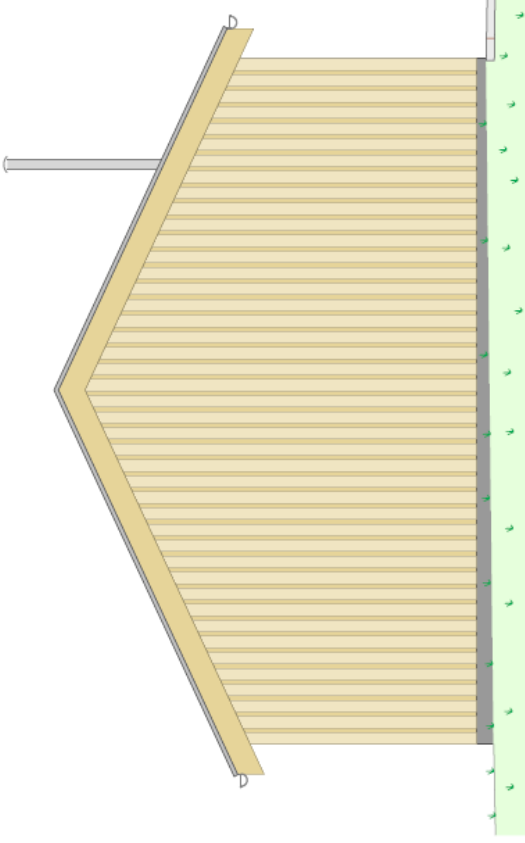
den Rahmenkredit für den Bau einer Druckerhöhungsanlage auf der Parzelle Nr. 431, Sommeri, im Umfang von Fr. 1'400'000.00 zu genehmigen.



## Ansicht Ost

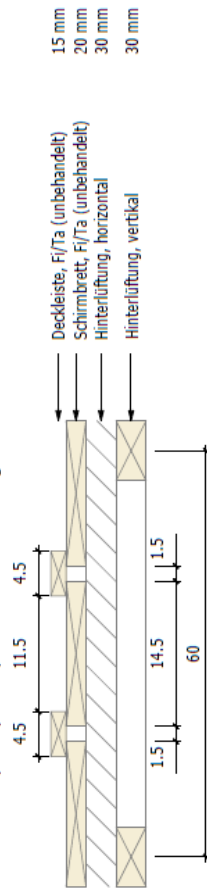


## Ansicht Süd

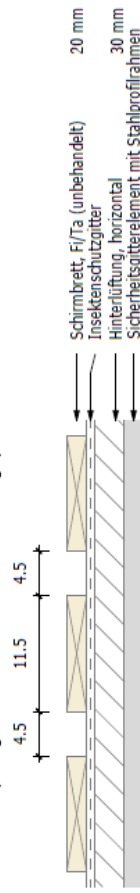


## Detail Gestaltung Fassade 1:5

Detail Fassade Nord, Süd, West, Deckleistenschalung roh



Detail Fassade Ost, Flügeltüren Raum Notstromanlage, Schirmbretter



Sommeri

**Druckerhöhung Sommeri**

Vorprojekt Druckerhöhungsanlage

Ansichten 1:50 für Bauanfrage

**nr+iv**  
nrp ingenieure  
INDEPENDENT ENGINEERING PARTNER

Pjoi. Nr. 886.31

28.07.2023

sra

886.31-31-02\_03\_v4\_DEA\_wa.2d